

特殊内六角螺栓 十字固定架

SC
CCHN

SC

目录编号 W6085

应用系统

光学元件·
薄膜产品

镜架

底座

手动平台

驱动装置

自动平台

光源

目录

介绍

防震系统 / 光学平台

暗室

光具座

支柱

连接板

底板

工具

特殊内六角螺栓有两个规格M4和8-32UNC。

镜架和立柱侧都是M4或8-32UNC的螺孔时,也可实现连接固定。

参照 D041

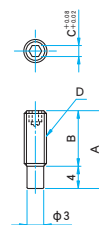


信息

▶也作为立柱 (RO), 支柱 (PST) 的付属螺栓使用。

外形图

SC



技术指标

主要材料: 钢铁
表面处理: 镀铬

型号	A (mm)	B (mm)	C	D	数量 (个)
SC-8U-14UU	14	10	5/64 (2)	8-32UNC	10
SC-8U-16UU	15.6	11.6	5/64 (2)	8-32UNC	10
SC-8U-18UU	17.5	13.5	5/64 (2)	8-32UNC	10
SC-8U-20UU	19.5	15.5	5/64 (2)	8-32UNC	10
SC-8U-21UU	21	17	5/64 (2)	8-32UNC	10
SC-M4-14EE	14	10	2	M4	10
SC-M4-16EE	15.6	11.6	2	M4	10
SC-M4-18EE	17.5	13.5	2	M4	10
SC-M4-20EE	19.5	15.5	2	M4	10
SC-M4-21EE	21	17	2	M4	10

CCHN

RoHS

目录编号 W6054

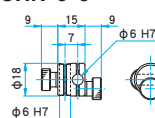
可以直接插入立柱或立杆,进行垂直连接的十字固定架。

●采用开槽结构,能够进行牢固地固定。

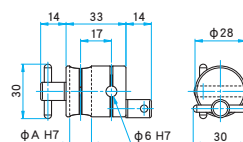


外形图

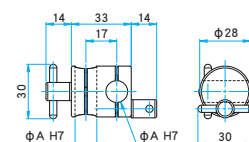
CCHN-6-6



CCHN-12-6/CCHN-12.7-6



CCHN-12-12/CCHN-12.7-12.7



技术指标

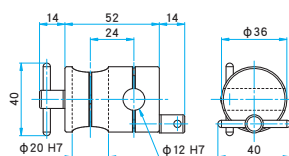
主要材料: 铝合金
表面处理: 黑色氧化

型号	自重 (kg)
CCHN-6-6	0.021
CCHN-12-6	0.065
CCHN-12.7-6	0.065
CCHN-12-12	0.06
CCHN-12.7-12.7	0.06
CCHN-20-12	0.128
CCHN-20-20	0.11

型号	A (mm)
CCHN-12-6	12
CCHN-12.7-6	12.7

型号	A (mm)
CCHN-12-12	12
CCHN-12.7-12.7	12.7

CCHN-20-12



CCHN-20-20

