

驱动机构为压电陶瓷，位置反馈采用数字位移传感器，可以用于显微镜的物镜驱动。



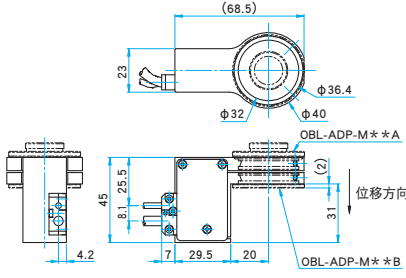
- 尺寸小，可进行高速高分辨率定位。
- 开环控制时的行程为 $100\mu\text{m}$ 。
- 考虑到显微镜的种类，我们备有2种用于正立型和1种用于倒立型显微镜的标准产品。
- 和其他压电陶瓷平台类似，可用控制器 (FINE-01 $\gamma$ /503(CL)) 实现驱动。它们具有RS232C, GP-1B (仅FINE-503(CL)), USB接口，配合计量·控制软件SGEMCSE, SGTERME或SGSFSX, 可简单地构建控制需要的系统。

#### 信息

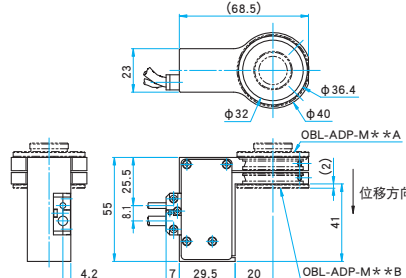
- ▶ 备有多种螺纹适配器，可以安装不同螺纹尺寸的物镜。
- ▶ SFS-OBL-2是采用了金属封装的压电陶瓷驱动机构。和SFS-OBL-1相比，具有更好的抵抗湿度环境的性能。

#### 外形图

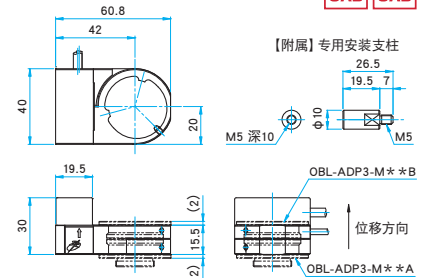
SFS-OBL-1



SFS-OBL-2



SFAI-OBL-1R

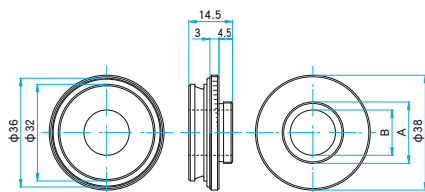


#### 技术指标

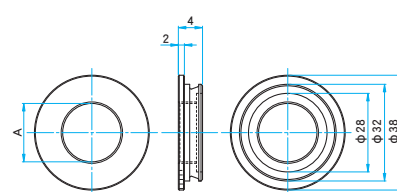
| 型号                                  |  SFS-OBL-1 | SFS-OBL-2                                | SFAI-OBL-1R                              |
|-------------------------------------|---|--|--|
| 行程                                  | $100\mu\text{m}\pm 15\%$  | $100\mu\text{m}\pm 15\%$                 | $100\mu\text{m}\pm 15\%$                 |
| 最大可安装物镜直径 (mm)                      | 外径 $\phi 39$ 以下   | 外径 $\phi 39$ 以下                          | 外径 $\phi 39$ 以下                          |
| 外形尺寸 (mm)                           | (W) 75.5 $\times$ (H) 45 $\times$ (D) 40  | (W) 75.5 $\times$ (H) 55 $\times$ (D) 40 | (W) 60.8 $\times$ (H) 30 $\times$ (D) 40 |
| 驱动方式                                | 压电陶瓷  | 压电陶瓷                                     | 压电陶瓷                                     |
| 自重 [kg]                             | 0.15  | 0.24                                     | 0.15                                     |
| 理论分辨率 (开环时) [nm]                    | 1   | 1  | 约0.8                                     |
| 分辨率 (闭环时) [nm]                      | 10  | 10                                       | 10                                       |
| 直线度 (Xy Xz Yx Yz) [ $\mu\text{m}$ ] | 1以下   | 1以下                                      | 0.2以下                                    |
| 重复定位精度 [ $\mu\text{m}$ ]            | 0.1以下   | 0.1以下                                    | 0.1以下                                    |
| 承载能力 [N]                            | —   | —  | 4.9 (0.5kgf)                             |
| 微小位移传感器                             | 数字位移传感器   | 数字位移传感器                                  | 数字位移传感器                                  |
| 螺纹适配器                               | OBL-ADP-**  | OBL-ADP-**                               | OBL-ADP3-**                              |
| 附属件                                 | 电缆 (2m)   | 电缆 (2m)                                  | 电缆 (2m), 专用安装支柱4个                        |

#### 物镜用螺纹适配器

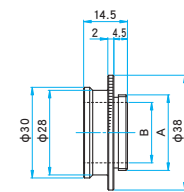
OBL-ADP-M\*\*A



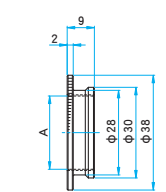
OBL-ADP-M\*\*B



OBL-ADP3-M\*\*A



OBL-ADP3-M\*\*B



#### SFS-OBL用适配器

| 型号              | 安装螺纹尺寸 (mm)                                     | A (mm) | B (mm) |
|-----------------|---|--------|--------|
| OBL-ADP-M20.32A | 显微镜侧 M20.32 M20.32 P=0.706 (W0.8 $\times$ 1/36) | 15     | —      |
| OBL-ADP-M20.32B | 物镜侧 M20.32 M20.32 P=0.706 (W0.8 $\times$ 1/36)  | —      | 15     |
| OBL-ADP-M25.0A  | 显微镜侧 M25.0 M25.0 P=0.75                         | 20     | —      |
| OBL-ADP-M25.0B  | 物镜侧 M25.0 M25.0 P=0.75                          | —      | 20     |
| OBL-ADP-M26.0A  | 显微镜侧 M26.0 M26.0 P=0.706 (W26.0 $\times$ 1/36)  | 21     | —      |
| OBL-ADP-M26.0B  | 物镜侧 M26.0 M26.0 P=0.706 (W26.0 $\times$ 1/36)   | —      | 21     |

#### SFAI-OBL用适配器

| 型号               | 安装螺纹尺寸 (mm)                                     | A (mm) | B (mm) |
|------------------|---|--------|--------|
| OBL-ADP3-M20.32A | 显微镜侧 M20.32 M20.32 P=0.706 (W0.8 $\times$ 1/36) | 15     | —      |
| OBL-ADP3-M20.32B | 物镜侧 M20.32 M20.32 P=0.706 (W0.8 $\times$ 1/36)  | —      | 15     |
| OBL-ADP3-M25.0A  | 显微镜侧 M25.0 M25.0 P=0.75                         | 20     | —      |
| OBL-ADP3-M25.0B  | 物镜侧 M25.0 M25.0 P=0.75                          | —      | 20     |
| OBL-ADP3-M26.0A  | 显微镜侧 M26.0 M26.0 P=0.706 (W26.0 $\times$ 1/36)  | 21     | —      |
| OBL-ADP3-M26.0B  | 物镜侧 M26.0 M26.0 P=0.706 (W26.0 $\times$ 1/36)   | —      | 21     |

应用系统

光学元件·  
薄膜产品

镜架

底座

手动平台

驱动装置

自动平台

光源

目录

介绍

控制器 / 驱动器

软件

步进电机

AC伺服

电缆

压电陶瓷

直线运动系列

转动系列

摆动

真空用

选购件

□40mm

□60mm

□80mm

□85mm

□100mm

□120mm

其它